



KERTEMINDE SEJLKLUB

Nyheder fra Kerteminde Sejlklub - sendt til din PC, tablet og mobil

## Kerteminde Sejlklubs nyhedsbrev for August 2022 - nr. 09

### Om og tilbygning af klubhuset



KERTEMINDE SEJLKLUB

Klubhusudvalget arbejder med en plan der skal skabe et hyggeligt klubhjørne ved siden af "køkkenet" og skaffer bedre plads i bådhallen ved at udvide RIB-garagen, så der bliver plads til den RIB der plejer at stå i hallen. Samtidig laves en terrasse mellem klubhuset og RIB-garagen.

Byggeriet er planlagt at blive finansieret med en del af overskuddet fra salget af gl. klubhus og med fondsstøtte.

Projektet vil blive forelagt på generalforsamlingen i efteråret 2022.

Godkendes projektet her, er det planen at byggeriet står færdigt ved standerhejsningen i 2023



**Kerteminde Sejlklub · Til- og ombygning af Marinavejen 6, Kerteminde**

Skitseforslag - 05. juli 2022

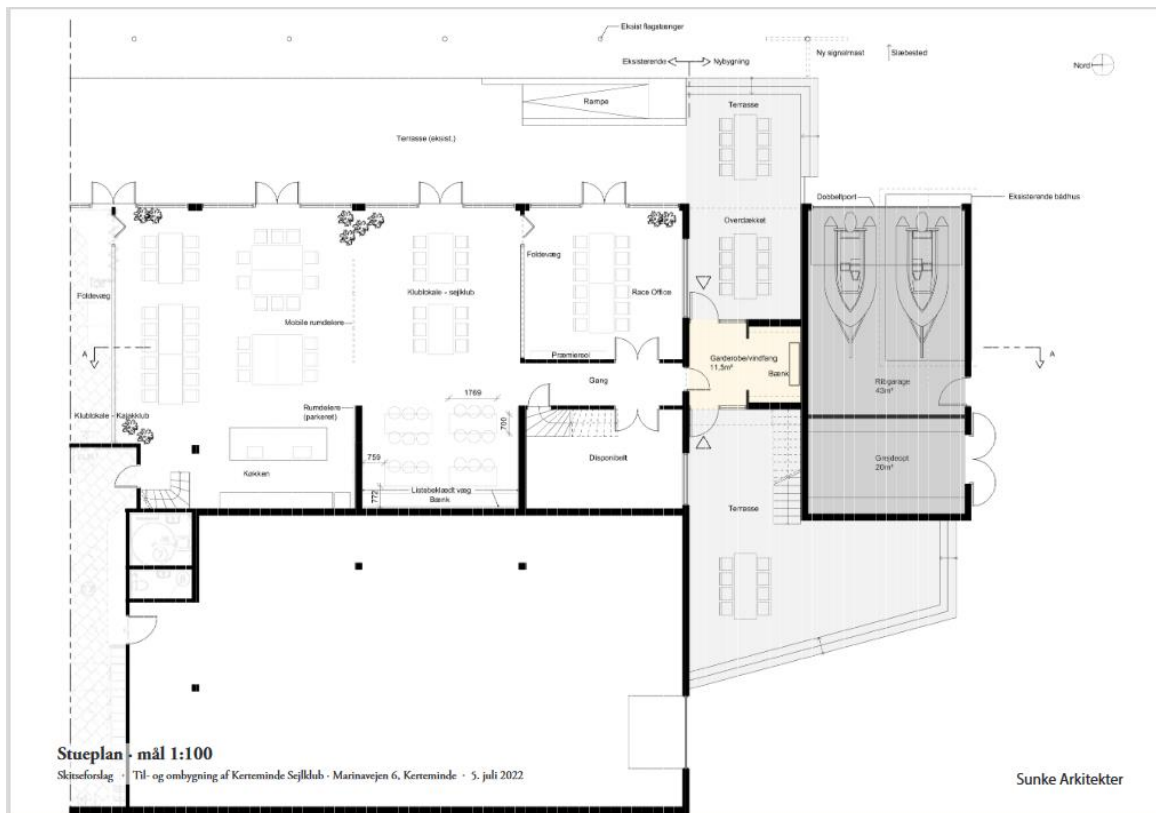
Kerteminde Sejlklub

Sunke Arkitekter



# KERTEMINDE SEJLKLUB

Nyheder fra Kerteminde Sejlklub - sendt til din PC, tablet og mobil



## Perspektiv fra barområde i klublokale

Skitseforslag · Til- og ombygning af Kerteminde Sejlklub · Marinavejen 6, Kerteminde · 5. juli 2022

Sunke Arkitekter



KERTEMINDE SEJLKLUB

Nyheder fra Kerteminde Sejlklub - sendt til din PC, tablet og mobil

## Kerteminde Sejlerskole Fylder 50 år



Kære alle sejlerskolens venner,

Kerteminde sejlerskole fylder 50 år i år.

Det skal fejres og vi inviterer derfor til reception og grill i klubhuset lørdag den 3. september kl 14-17 efter Romsø Rundt.

Vi håber at se en masse af jer.

---

## Romsø Rundt



Den traditionsrige Romsø Rundt kapsejladse sejles lørdag d. 3. september.

Sejladsen tæller med i tirsdagskapsejladserne, men kan også sejles af tur-både.

Kom og vær med - det er en dejlig sejladse.

Tilmelding foregår på [www.manage2sail.com](http://www.manage2sail.com) > Romsø rundt 2022



---

## Optagning af både til vinter



Da havnens kran er taget ud af drift pga. slid, er forretningsudvalget FU i gang med at undersøge mulighederne for at KS' medlemmer kan få deres både op med henblik på vinteropbevaring.

Der er en dialog i gang med havnen, og forskellige muligheder undersøges.



Nyheder fra Kerteminde Sejlklub - sendt til din PC, tablet og mobil

## Tilmelding til teoretisk duelighedsbevis er åben



Der er åbent for tilmelding til teoretisk duelighedsbevis.

Duelighedsbeviset er en grundlæggende teoretisk og praktisk uddannelse, som [www.soesport.dk](http://www.soesport.dk), Dansk Sejlunion og mange andre anbefaler, at du bør tage, før du begynder at sejle på egen hånd.

Uddannelsen består af to dele – en teoretisk og en praktisk prøve og tilsammen dækker de kundskaber du bør have inden du sejler alene ud af havnen første gang i egen båd.

Kerteminde Sejlklub tilbyder undervisning i begge dele. Den teoretiske undervisning foregår om vinteren og er åben for alle, uanset medlemskab af Kerteminde Sejlklub.

Tilmeldingen er her: [LINK www.kerteminde-sejlklub.dk>Sejlerskole>Tilmelding](http://www.kerteminde-sejlklub.dk/Sejlerskole/Tilmelding)

## Gamle Optimister gives væk



Der er et antal gamle optimister som gives væk. Det skulle være muligt at finde rig, ror og sværd til dem.

Kontakt Bo i Ungdomsafdelingen - [jolle@kerteminde-sejlklub.dk](mailto:jolle@kerteminde-sejlklub.dk)

Seneste afhentning er d. 30. august 2022.





KERTEMINDE SEJLKLUB

Nyheder fra Kerteminde Sejlklub - sendt til din PC, tablet og mobil

## Tur-udvalg weekendture 2022



KERTEMINDE SEJLKLUB

Følgende weekender er der planlagt tursejlsads

19.- 20.-21. august - 17.-18. september

Sejlklubben tilstræber at arrangere 4 weekendture om året. Det kræver nogenlunde roligt vejr, så i kuling bliver vi hjemme, og i hård luft tænker vi os godt om. Vinden må ikke komme imod, så halv-vind eller læns er at foretrække.

Vi vælger imellem de forskellige havne i Storebælt som tur mål, dvs. en 4-5 timers sejlsads hver vej. Hvilken havn, bestemmes dagen før afsejling, så det giver den bedst mulig sejlsads, begge veje.

Som noget nyt, er disse weekendture lagt i samme weekend hvor sejlerskolen har deres weekendture. Dette for at skabe bro fra sejlskolen til klubben samt knytte relationer og fællesskab til Kerteminde Sejlklub for evt. kommende medlemmer fra sejlerskolen.

To af de 4 weekender stævner vi ud fredag sidste på eftermiddagen (det er selvfølgelig muligt at støde til lørdag) De to andre weekender, sejler vi afsted lørdag ved 10-tiden. Alle ture er med hjemkomst søndag eftermiddag.

Udturen og hjemturen sker enkeltvis eller i grupper som det passer sig. Om lørdagen kl. ca 17.00 byder turudvalget på mole-øl/vin eller vand. Der vil være mulighed for fællesgrill om aftenen, hvor man selv medtager sin mad til grillen samt tilbehør.

Alle er velkommen til at byde ind med sociale aktiviteter (sang, musik, spil, gå/cykelture og gode sørøver historier mv.) Kontakt da Turudvalg for koordinering.

Turene annonceres på hjemmesiden under dette faneblad WEEKENDTURE og på Kerteminde Sejlklubs Facebookgruppe, hvor sidste øjeblikks ændringer også lægges op.

Vind og vejr er afgørende for, hvor vi sejler hen, så følg med på Facebook – her lægges det endelige tur-mål, tidspunkter mm. ud dagen, før sejlsadsen. Man er også velkommen til at ringe/sms'e til tur/naturudvalget for at høre hvor turen går hen.

Vi håber rigtig mange har lyst til at tage med, da disse weekendture er gode for det sociale fællesskab i Kerteminde Sejlklub.

Mvh

Lene Skovgaard Hansen - [tur@kerteminde-sejlklub.dk](mailto:tur@kerteminde-sejlklub.dk)





KERTEMINDE SEJLKLUB

Nyheder fra Kerteminde Sejlklub - sendt til din PC, tablet og mobil

## KS Klubbøj



Der er en ny mulighed i form af en softshell jakke.

Der er link på [www.kerteminde-sejlkklub.dk](http://www.kerteminde-sejlkklub.dk) under "Om"

Al betaling forgår direkte på siden

<https://shop.sportogprofil.dk/kertemindesejlkklub/index.php>

Mvh

Ungdomsafdelingen

# Letvægts Softshell Jakke

Inkl. logotryk  
TILKØB: Lille navnetryk (+30 kr.)

Letvægts softshelle jakke i ID Tech trelags membran kvalitet med strikket overflade, som er let og strækbart. Smarte kontrast lynlås detaljer og kontrast detaljer indvendigt. Hætte med forstærkning af skygge for optimal funktion. To lynlås sidelommer. Ærmer med lille elastik indsats. Indvendig regulering formeden så der kan skærmes for blæst og træk. Tætsiddende model med slank moderne pasform.

100% polyester

Herre: XS - 6XL  
Dame: 2XS - 3XL  
Børn: 4/6 + 8/10

**BØRN**  
499,-  
inkl. moms.

**VOKSNE**  
525,-  
inkl. moms.

BESTIL PÅ

[shop.sportogprofil.dk/kertemindesejlkklub](http://shop.sportogprofil.dk/kertemindesejlkklub)

VI ER KLAR TIL AT HJÆLPE DIG

Holkebjergvej 85  
5250 Odense SV  
Tlf. 66 13 40 32  
Mail: [info@sportogprofil.dk](mailto:info@sportogprofil.dk)

[/sportogprofil.dk](https://www.facebook.com/sportogprofil.dk)  
[/sportogprofil.dk](https://www.instagram.com/sportogprofil.dk)  
[/company/sportogprofil](https://www.linkedin.com/company/sportogprofil)

BE YOUR BRAND  
NEW WAVE PROFILE

SPORT & Profil  
KLUB & ERHVERV

nyhed@kerteminde-sejlkklub.dk / 2062 7819